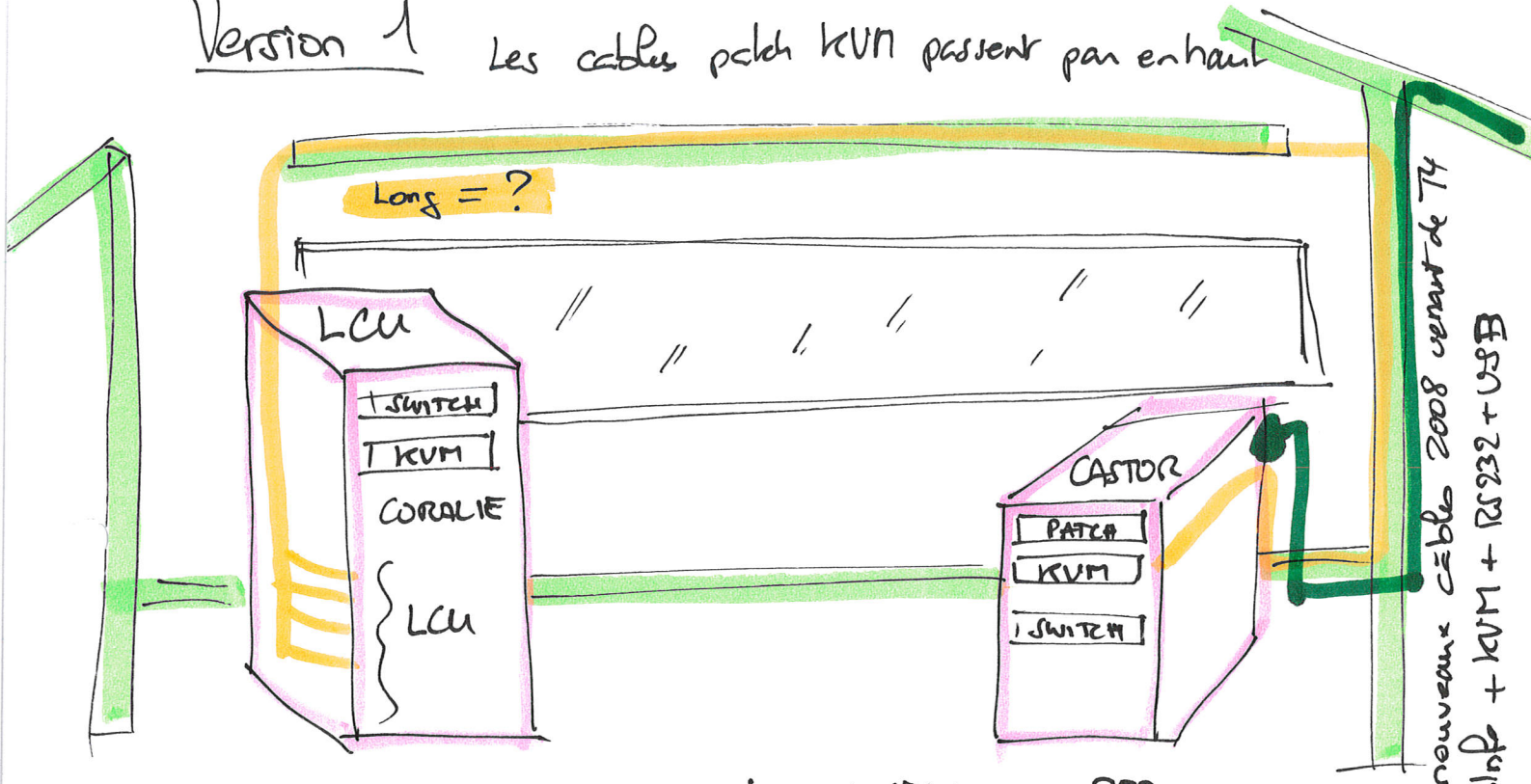


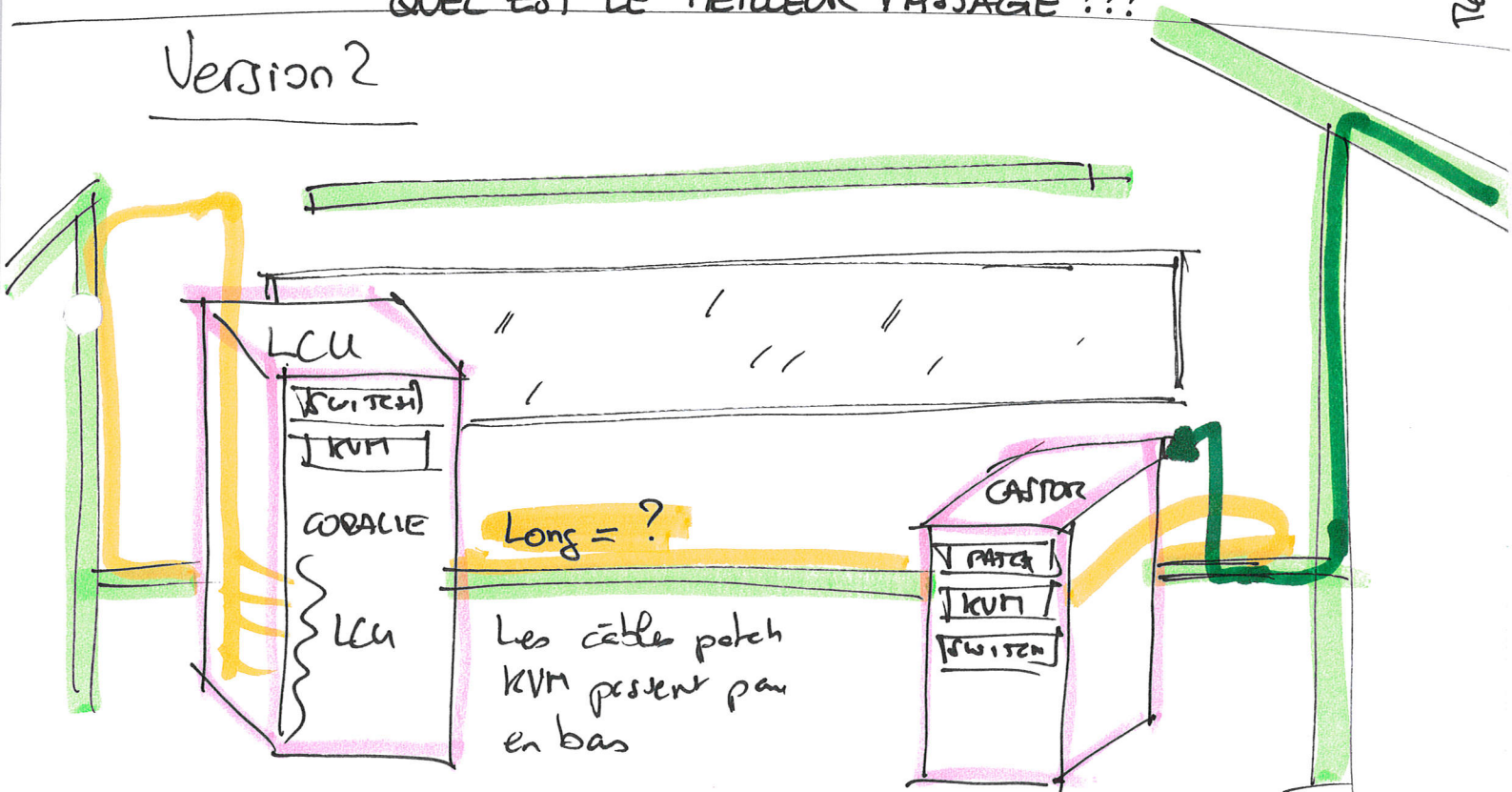
Mesure long des câbles patch KVM

Version 1 Les câbles patch KVM passent par en haut



QUEL EST LE MEILLEUR PASSAGE ???

Version 2



Photos

Face AVANT } Rack CASTOR
Face ARRIERE } et LCU

Photos de "ensemble + détails"

longueurs de câbles & photos

10x 15m patch

Subject: longueurs de câbles & photos

From: Vincent Mégevand <vincent.megevand@obs.unige.ch>

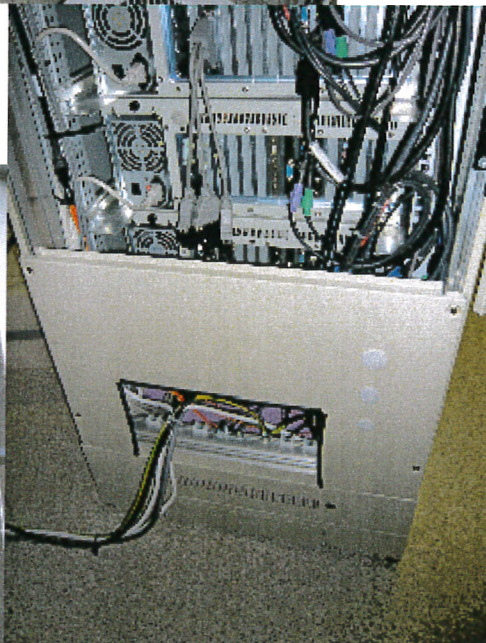
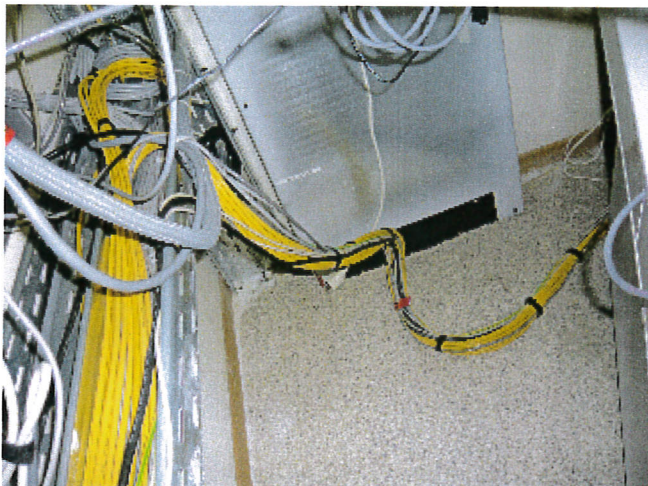
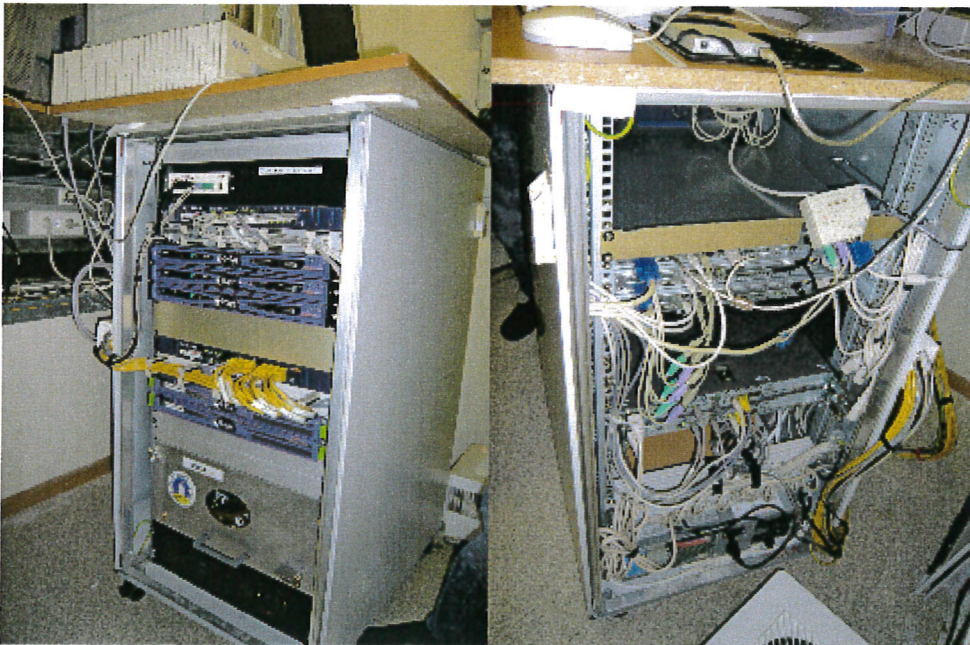
Date: Fri, 03 Oct 2008 15:28:48 -0400

To: Crausaz Michel <Michel.Crausaz@unige.ch>, MAIRE Charles <Charles.Maire@unige.ch>

CC: Luc Weber <Luc.Weber@obs.unige.ch>, jeanneret michel <Michel.Jeanneret@obs.unige.ch>

Salut,

J'ai mesuré les longueurs de câbles qu'il faudrait pour relier le rack LCU à CASTOR et en passant par le passage de câbles d'en haut, il faudrait environ 13m50 (pour la version 1 de ton dessin), 15m50 (pour la version 2 de ton dessin) et en passant par le bas (la solution que j'ai proposé mais que tu n'aime pas beaucoup) ça fait environ 10m mais c'est un peu limite selon où tu veux aller dans le rack CASTOR. J'ai aussi mesuré la longueur du passage de câbles en haut, il fait 3m40.



ngueurs de câbles & photos

Salutations

Vincent

Le 30 sept. 08 à 04:11, Crausaz Michel a écrit :

bonjour

J'espère que vous avez fait bon voyage et que vous êtes bien arrivé a LS ... ?

pour préparer la mission et faire mes commandes de câbles réseaux, j'aurais besoin de qq infos (voir dessin annexe):

- le meilleures chemin et la longueur (minimum) des câbles patch pour relier le rack LCU A CASTOR
- des photos du rack LCU & CASTOR (montrant la place libre en haut de CASTOR)

bonne continuation et a bientôt

amitiés

michel

--

@+

!!!

Amitiés (ô ô) Michel

```
+-----oOO--(_)--OOo-----+
| Michel Crausaz ~ | Observatoire Astronomique |
| Mécanicien-Electronicien | de l'Université de Genève |
| Instrumentation Informatique | |
| Hardware Réseau Webmaster | 51, chemin des Maillettes |
| Tél. : +41 22 379 22 00 Reception | 1290 Sauverny |
| Tél. : +41 22 379 23 44 Direct | Suisse |
| Fax : +41 22 379 22 05 | |
| Email: Michel.Crausaz@obs.unige.ch | |
| Web : www.unige.ch/sciences/astro | FTP : obsftp.unige.ch |
+-----ooO--Ooo+-----+
<ObsGE_T4_Jouvence_Local_Informatique_longueurs_cables.pdf>
```